

# Easy-Load™ PCR系列产品

## Easy-Load™ PCR Master Mix (Green, 2X)



### 产品特点 | FEATURES

- 简化实验操作，使用特别便捷：  
产品含有所有的通用组分，用户只需自备引物、模板DNA和水即可，扩增完毕后可以直接上样电泳；
- 扩增效果好：  
可扩增出长达8kb的片段，但通常更适合用于扩增2kb以下的DNA片段；
- 稳定性高：  
经测试，反复冻融15次后对PCR的扩增效果无显著影响。



### 产品效果 | PRODUCT APPLICATION

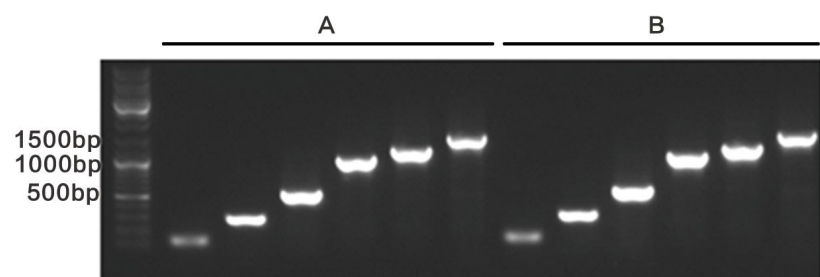


图 1. 本产品反复冻融 15 次前后扩增不同长度产物的效果图。A. 反复冻融前本产品进行 PCR 的扩增结果。B. 反复冻融 15 次后的本产品进行 PCR 的扩增结果。

### 产品信息 | PRODUCT INFORMATION

产品编号	产品名称	产品包装
D7255-1ml	Easy-Load™ PCR Master Mix (Green, 2X)	100次
D7255-4ml	Easy-Load™ PCR Master Mix (Green, 2X)	400次
D7255-20ml	Easy-Load™ PCR Master Mix (Green, 2X)	2000次
D7255-100ml	Easy-Load™ PCR Master Mix (Green, 2X)	10000次

# Easy-Load™ Blood Direct PCR Master Mix



## 产品特点 | FEATURES

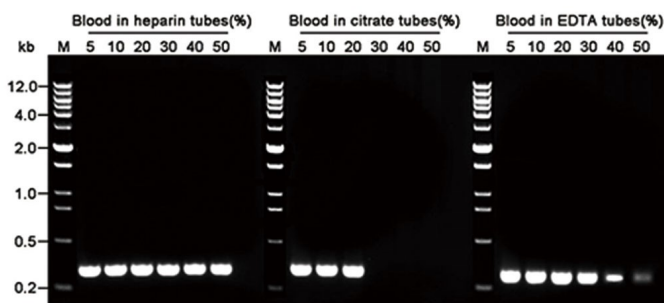
- 全血样品可直接 PCR 检测, 无须提取 DNA:  
对人、小鼠等全血中血红素等各种 PCR 抑制剂表现出超强的抗性, 对于新鲜采集的、4°C 保存或低温冻存 EDTA、肝素或柠檬酸钠抗凝的人或小鼠血液样品或者干血斑 (如 whatman903 或 FTA 采血卡上的干血斑), 都无需进行 DNA 提取纯化, 可直接用于 PCR 扩增目的 DNA;
- 所需血样少, 耐血能力高:  
20μl 的 PCR 扩增体系时, 通常仅加入约 1μl 抗凝全血即可顺利完成 PCR 检测;
- 兼容 EDTA、肝素或柠檬酸钠三种常见抗凝血;
- 耐血体积百分比可以达到 20-50%;
- 可轻松扩增长达 5kb 的目的片段;
- 提供阳性对照引物, 便于确认 PCR 检测效果。



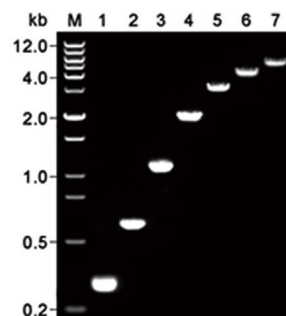
## 产品用途 | PRODUCT USAGE

- 抗凝血样品基因组 DNA 中目的基因的直接扩增, 其中 Easy-Load™ Blood Direct PCR Master Mix (HF, 2X) 保真性更高, 更适合用于血液样品中目的基因的扩增和克隆;
- 基因分型 (如基因缺失等);
- 血液样品中细菌、病毒等微生物感染的基因检测;
- 基因敲除或转基因小鼠基因型分析。

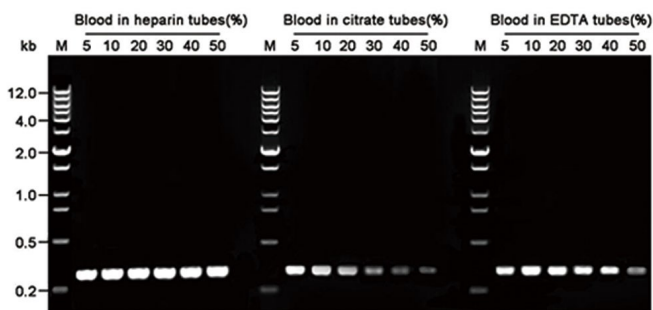
## 产品效果 | PRODUCT APPLICATION



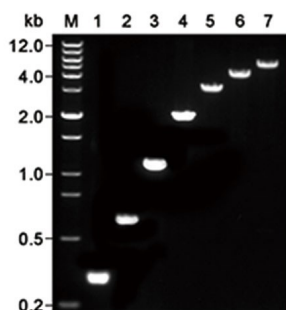
▶ 图 1. 碧云天生产的 Easy-Load™ Blood Direct PCR Master Mix (2X) 扩增图中所示不同抗凝剂采集的人抗凝全血中目的基因的电泳效果图。



▶ 图 2. 碧云天生产的 Easy-Load™ Blood Direct PCR Master Mix (2X) 直接以 10% 柠檬酸钠抗凝全血为模板扩增不同长度的目的基因的效果图。M, DNA marker (D0110 DNA Ladder (0.2-12 kb, 12 bands)); 1, β-actin (300bp); 2, CCR5 (630bp); 3, CCR5 (1100bp); 4, CCR5 (2000bp); 5, IL-6 (2841bp); 6, IL-6 (4171bp); 7, IL-6 (4882bp)。



▶ 图 3. 碧云天生产的 Easy-Load™ Blood Direct PCR Master Mix (HF, 2X) 扩增图中所示不同抗凝剂采集的人抗凝全血中目的基因的检测效果图。



▶ 图 4. 碧云天生产的 Easy-Load™ Blood Direct PCR Master Mix (HF, 2X) 直接以 10% 柠檬酸钠抗凝全血为模板扩增不同长度的目的基因的效果图。M, DNA marker (D0110 DNA Ladder (0.2-12 kb, 12 bands)); 1, β-actin (300bp); 2, CCR5 (630bp); 3, CCR5 (1100bp); 4, CCR5 (2000bp); 5, IL-6 (2841bp); 6, IL-6 (4171bp); 7, IL-6 (4882bp)。

## 产品信息 | PRODUCT INFORMATION

产品编号	产品名称	产品包装
D7285S	Easy-Load™ Blood Direct PCR Master Mix (2X)	100次
D7285M	Easy-Load™ Blood Direct PCR Master Mix (2X)	500次
D7287S	Easy-Load™ Blood Direct PCR Master Mix (HF, 2X)	100次
D7287M	Easy-Load™ Blood Direct PCR Master Mix (HF, 2X)	500次



## 产品特点 | FEATURES

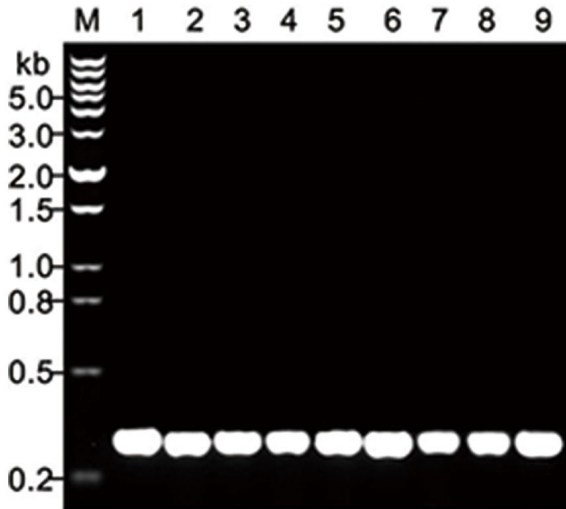


- 直接 PCR 检测, 无需提取 DNA:**  
 对植物样本中的叶绿素、多糖、多酚等各种 PCR 抑制剂表现出超强的抗性, 适用于柔嫩叶片、新鲜种子的直接 PCR, 无需进行 DNA 提取纯化;
- 所需样品少, 耐受能力高:**  
 20µl 的 PCR 扩增体系时, 通常仅加入 0.1-1mm 直径叶片即可顺利完成 PCR 检测, 50µl 的 PCR 扩增体系时, 加入 0.3-3mm 直径叶片或类似大小其它比较柔嫩的植物组织;
- 提供阳性对照引物, 便于确认 PCR 检测效果:**  
 提供多种植物的通用引物, 可以扩增多数植物叶绿体中高度保守的 IRB18 基因的 297bp DNA 片段;
- 操作便捷, 适用广泛:**  
 扩增获得的 PCR 产物带有 3'-dA overhangs 的粘性末端, 可直接用于和 T 载体连接进行 TA 克隆。

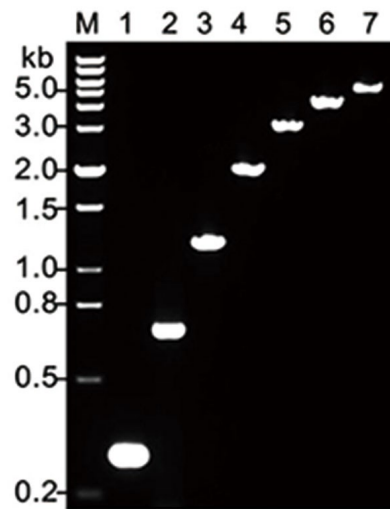
## 产品用途 | PRODUCT USAGE

- 植物叶片等比较柔嫩的组织样品基因组 DNA 中目的基因的直接扩增;
- 基因分型 (如基因缺失等);
- 基因敲除或转基因植物基因型分析。

## 产品效果 | PRODUCT APPLICATION



▶ 图 1. 碧云天生产的 Easy-Load™ Plant Direct PCR Master Mix (2X) 扩增图中所示不同植物叶片中目的基因的检测效果图。M, DNA marker (D0110 DNA Ladder (0.2-12 kb, 12 bands)); 1, 豆角 (Cowpea); 2, 黄豆 (Soybean); 3, 丝瓜 (Sponge gourd); 4, 甜椒 (Capsicum); 5, 玉米 (Maize); 6, 黄瓜 (Cucumber); 7, 辣椒 (Pepper); 8, 茄子 (Eggplant); 9, 番茄 (Tomato)。



▶ 图 2. 碧云天生产的 Easy-Load™ Plant Direct PCR Master Mix (2X) 直接以番茄叶片为模板扩增不同长度的目的基因的效果图。M, DNA marker (D0110 DNA Ladder (0.2-12 kb, 12 bands)); 1, IRB18(297bp); 2, actin(693bp); 3, rbcL(1201bp); 4, rpoC2(2069bp); 5, rpoC2(3079bp); 6, rpoC2(3942bp); 7, rpoC2(5000bp)。

## 产品信息 | PRODUCT INFORMATION

产品编号	产品名称	产品包装
D7289S	Easy-Load™ Plant Direct PCR Master Mix (2X)	100次
D7289M	Easy-Load™ Plant Direct PCR Master Mix (2X)	500次



# Easy-Load™ Multiplex PCR Master Mix



## 产品特点 | FEATURES

### • 多重扩增性能优越:

含有非常适用于多重PCR的BeyoMulti™ DNA polymerase及反复优化的配套缓冲液, 确保可以实现多个目标DNA片段的高效、高特异性和高灵敏度的均衡扩增;

### • 兼容血液和植物样品:

全血或血清样品及植物样品均无须进行DNA的提取和纯化, 可直接用于多重PCR检测, EDTA、肝素或柠檬酸钠抗凝血样品或干血斑样品同样适用;

### • 提供阳性对照:

提供Control template and primer mix, 预先混合了模板和引物, 作为阳性对照用于验证确认产品的多重PCR扩增效果;

### • 扩增产物可直接用于TA克隆:

PCR产物带有3'-dA overhangs的粘性末端, 可直接用于和T载体连接进行TA克隆;

### • 使用特别便捷:

使用时仅需添加引物、模板和水即可, PCR结束后可直接进行电泳检测, 无需添加上样缓冲液。



## 产品效果 | PRODUCT APPLICATION

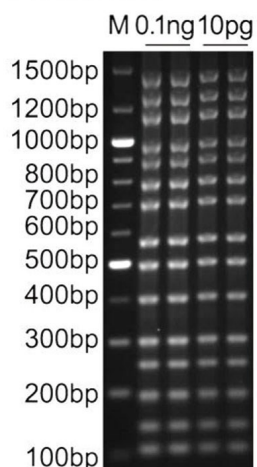


图 1. 碧云天生产的 Easy-Load™ Multiplex PCR Master Mix (2X) 进行多重 PCR 扩增的实测电泳效果图。

## 产品信息 | PRODUCT INFORMATION

产品编号	产品名称	产品包装
D7305S	Easy-Load™ Multiplex PCR Master Mix (2X)	100次
D7305M	Easy-Load™ Multiplex PCR Master Mix (2X)	500次

## 上海碧云天生物技术有限公司 | Beyotime Biotech Inc

· 地址: 上海市松江区新飞路1500弄松江科技创业中心5号/30号/68号楼  
· 邮编: 201611  
· Email: info@beyotime.com  
· 热线: 400-1683301或800-8283301  
· 网站: www.beyotime.com



碧云天网站

微信公众号

## 订货方式 | Quick Order



400-1683301或800-8283301



4001683301



order@beyotime.com



www.beyotime.com